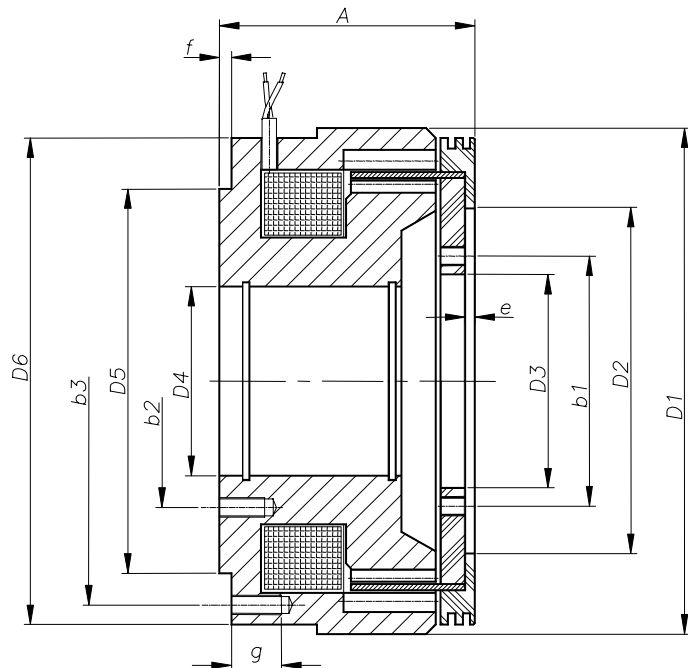
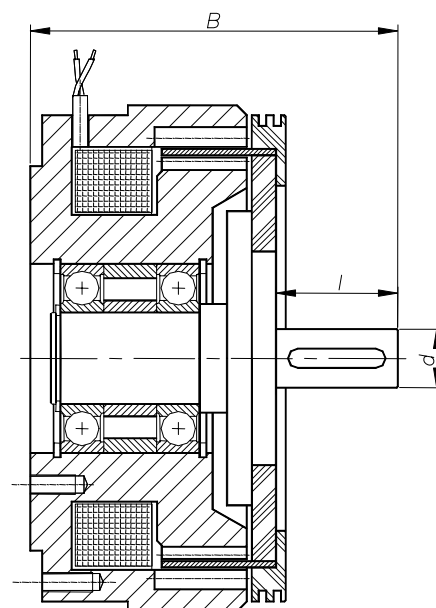




CARACTERISTICAS Y DIMENSIONES



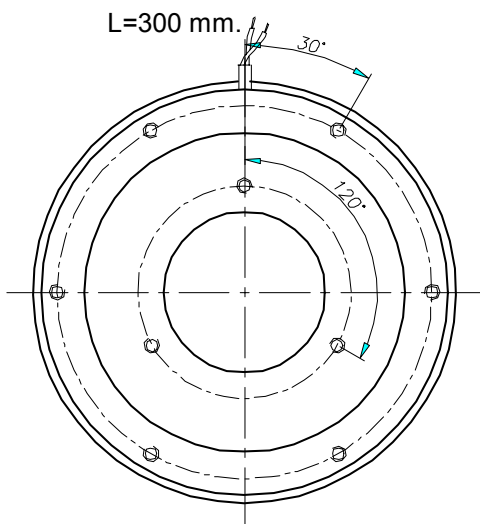
FHY



FHY / E

TAMAÑO		74	102	138	210
Par de freno	Nm	0,4	1,1	3,3	12
Tensión	V dc	24	24	24	24
Intensidad	A	0,75	1,25	1,25	1,5
Consumo	W	18	30	30	36
Revoluciones máx.	min ⁻¹	10.000	6.500	4.500	3.000
Inercia	kg cm ²	0,7	2	9,1	59
Disipación máx.	W	100	200	400	800

Distribución de los taladros de fijación



A	55	56.5	76.5	106
B	74	76.5	106.5	152
d	7 h7	9 h7	14 h7	24 h7
e	-	5	-	4
f	-	-	2.5	5
g	7	7	10	20
l	16	20	30	50
D1	74	102	138	210
D2	-	64	92	144
D3	32 H7	42 H7	46 H7	90 H7
D4	19 H7	35 H7	42 H7	80 H7
D5	-	-	131 h8	160 h8
D6	-	-	-	202
b1	42 4 M4	50 4 M5	80 4 M5	105 4 M8
b2	50 3 M5	60 3 M5	60 3 M6	106 3 M8
b3	-	-	118 6 M6	168 4 M8



FRENO DE HISTERESIS

TIPO **FHY**

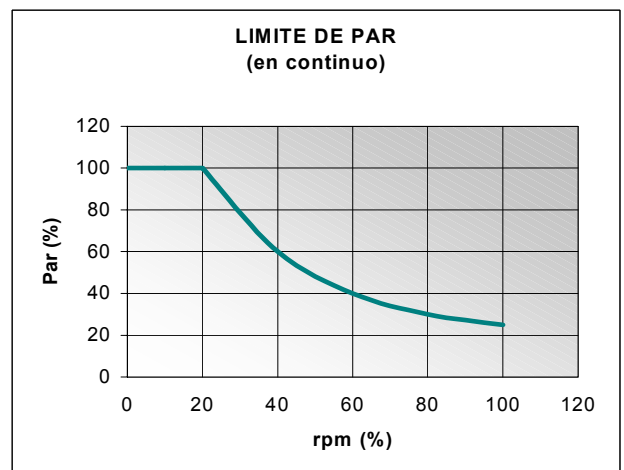
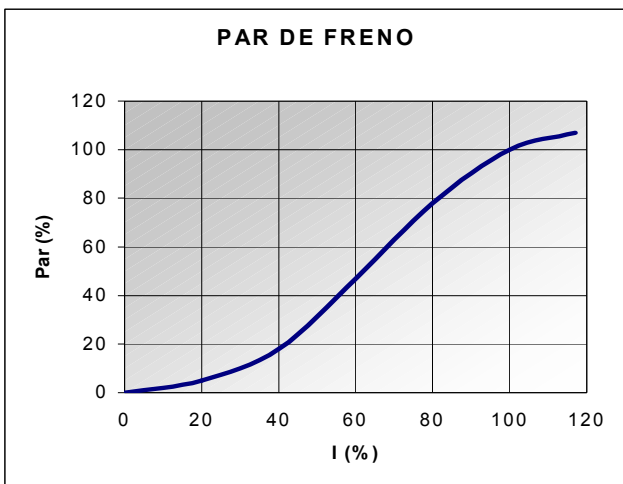
DESCRIPCION

Los frenos de histéresis EIDE tipo FHY proporcionan un par de freno muy suave con una alta sensibilidad de ajuste e independiente de la velocidad. El par de frenado se produce sin ningún contacto físico de las partes del freno por lo que no hay desgastes ni reglaje alguno lo que repercute en una mayor vida, excelente estabilidad con un alto grado de repetitividad y un funcionamiento completamente silencioso.

El efecto de histéresis es generado por dos componentes básicos, el inductor y el aro de histéresis. El inductor envuelve el aro de histéresis y al aplicar tensión al freno se crean los polos magnéticos que atraviesan el aro produciéndose el frenado.



CURVAS CARACTERISTICAS



APLICACIONES

La aplicación principal de los frenos FHY es aquella en que sea necesario un control completo del par de frenado, como por ejemplo en procesos de bobinado y desbobinado de la industria textil, papelera, artes gráficas, etc. Este control se efectúa variando la tensión aplicada al freno que es proporcional al par de frenado.

EJEMPLO DE MONTAJE

