



DESCRIPCIÓN

Estas unidades se caracterizan por sus reducidas dimensiones, en relación a su elevada capacidad de transmisión de par y por su disposición de inductor autocentrado por rodamiento.

Por su construcción, son unidades que no admiten deslizamiento por lo que deben seleccionarse con el margen de seguridad adecuado.

El embrague debe efectuarse en reposo o a baja velocidad, dependiendo ésta de las inercias del sistema. A mayor inercia, velocidad más baja y para inercias fuertes, embragado en reposo. El desembragado puede efectuarse a cualquier régimen.

Estas unidades pueden trabajar en cualquier posición y también en ambientes lubricados, como cajas de velocidad, etc.

Por su construcción, no requieren ningún mantenimiento especial.

APLICACIONES

En el acoplamiento de mecanismos de toda clase de máquinas que requieran pares elevados, ausencia de deslizamientos, espacios reducidos, etc. y que puedan ser conectados en reposo o a mínima velocidad.

MONTAJE

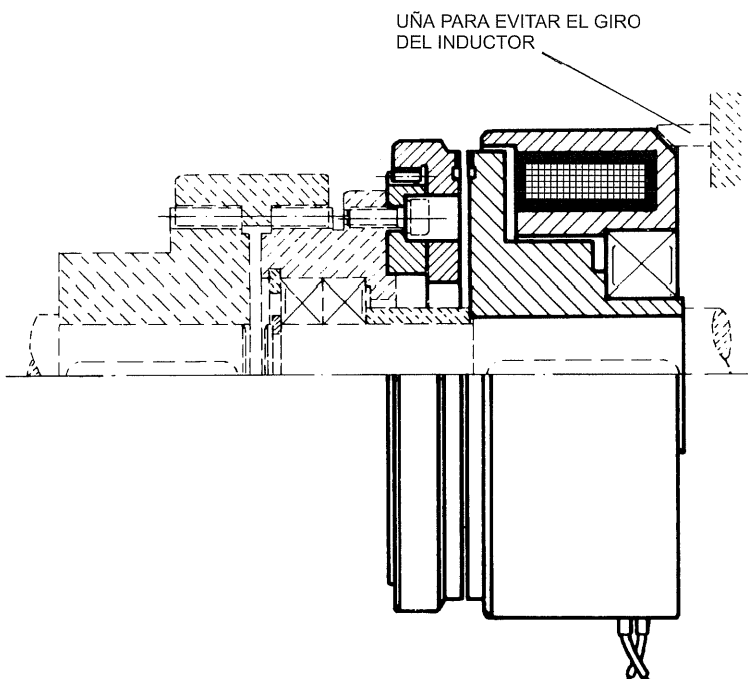
Pueden montarse uniendo dos ejes en línea, por medio de un acoplamiento elástico o uniendo ejes en paralelo, por medio de piñones, poleas, etc. - Ver los ejemplos de montaje -. Ambos sirven para las dos formas constructivas A y B.

Tensión de alimentación normalizada a 24 V. c.c. - Otras bajo pedido.

CONECTABLE A MUY BAJA VELOCIDAD DE GIRO O EN REPOSO

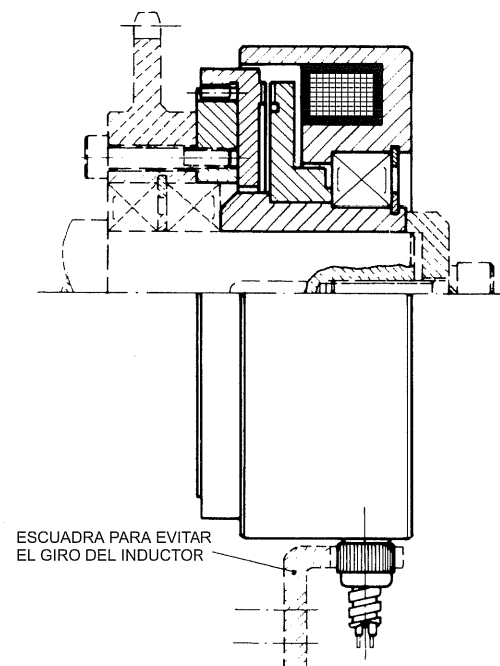
EJEMPLOS DE MONTAJE

Figura 1



MONTAJE UNIENDO 2 EJES INDEPENDIENTES
POR MEDIO DE UN ACOPTO ELÁSTICO

Figura 2



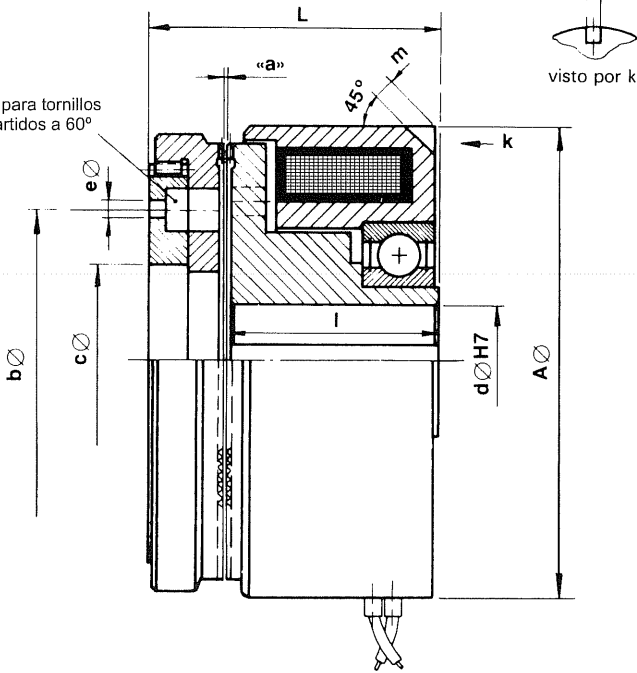
MONTAJE DE ADAPTACIÓN SOBRE EJE
ÚNICO DE UN PIÑÓN DE CADENA



EMBRAGUES ELECTROMAGNÉTICOS DE DIENTES DE BOBINA ESTÁTICA
ELECTROMAGNETIC STATIONARY-FIELD TOOTHED CLUTCHES

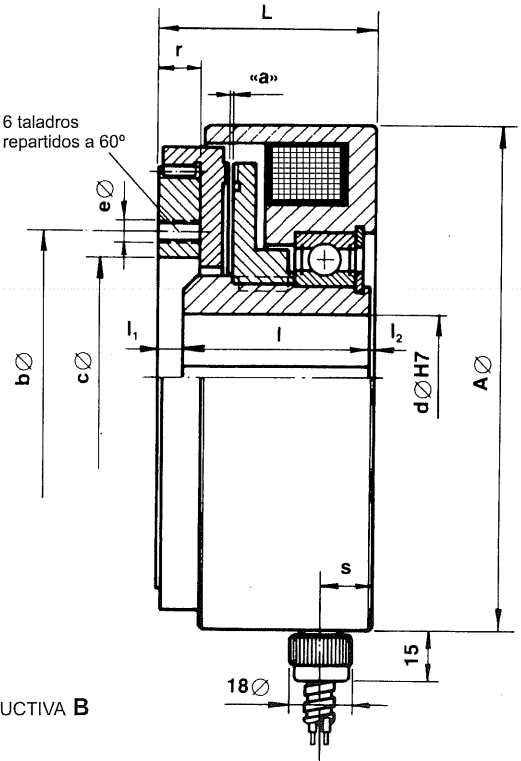
Tipo SED

6 taladros para tornillos Allen, repartidos a 60°



FORMA CONSTRUCTIVA A

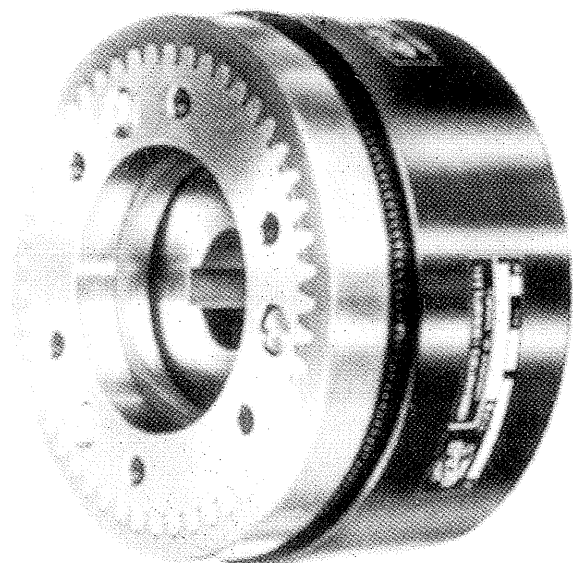
6 taladros repartidos a 60°



FORMA CONSTRUCTIVA B

Chaveteros s/. DIN 6885

Forma constructiva	A		B		
Tamaño	4	20	118	130	165
Momento de giro da Nm.	4	12	10	15	22
R.p.m. máx.-una vez embragado- n	5500	4000	3500	3200	2550
Consumo bobina W	15	21	25	34	40
Masa Kg.	1,40	4	4,5	4,5	7
Espacio aire - cota "a" - desembragado mm.	0,2	0,2	0,5	0,5	0,5



standard	A	80	118	118	130	165
	b	50	78	78	75	90
	c	32	60	47	62	75
	d	15	25	25	35	35
	d	20	30	30	38	42
máximo	d	20	30	30	38	42
	e	4,5	6,5	M6	M6	M6
	L	50	65	57	57	57
	l	36	45	51	50	51
	l ₁	-	-	5	6	6
	l ₂	-	-	1	1	-
	m	40	6	-	-	-
	n	5	6	-	-	-
	r	-	-	11,5	11,5	11,5
s	-	-	11	10	10	